

Karpaty łączą - mechanizm konsultacji i współpracy dla wdrażania Konwencji Karpackiej

PROJEKT WSPÓŁFINANSOWANY PRZEZ SZWAJCARIĘ W RAMACH SZWAJCARSKIEGO
PROGRAMU WSPÓŁPRACY Z NOWYMI KRAJAMI CZŁONKOWSKIMI UNII EUROPEJSKIEJ

Lider projektu



Partnerzy



Projekt objęty Patronatem Honorowym:



Ministra Rolnictwa
i Rozwoju Wsi



Ministerstwo
Sportu i Turystyki

Ministra Sportu i Turystyki



MINISTERSTWO
ŚRODOWISKA

Głównego
Konservatora Przyrody



Marszałka
Województwa
Podkarpackiego



Marszałka
Województwa
Małopolskiego



POLSKA
ORGANIZACJA
TURYSTYCZNA

Polskiej Organizacji
Turystycznej



Konwencji Karpackiej

Projekt objęty Patronatem Medialnym:



TVP Kraków



TVP Rzeszów




Polskie Radio
RZESZÓW

Polskiego Radia Rzeszów



Gazety Wyborczej Kraków



Uwarunkowania planowania przestrzennego w terenach górskich
Prof. dr hab. inż. arch. Elżbieta Węclawowicz Biliska,
Sromowce Niżne 24 września 2015

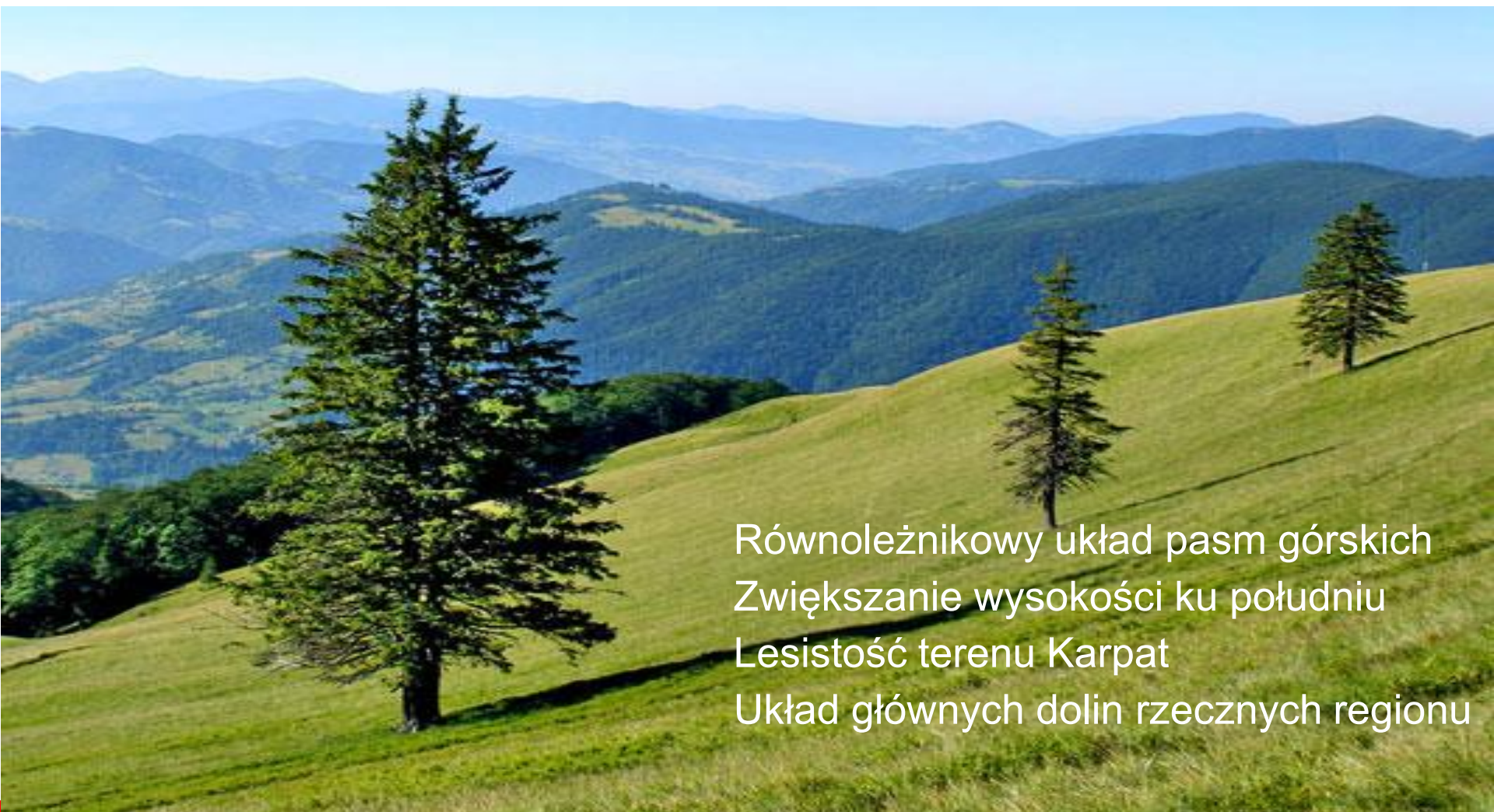
Uwarunkowania wynikające z zasobów przyrodniczych

Uwarunkowania kulturowe, zasoby dziedzictwa historycznego i tradycja

Uwarunkowania związane z istniejącym zainwestowaniem i infrastrukturą

Uwarunkowania społeczne

UKSZTAŁTOWANIE TERENU I SZATA ROŚLINNA



Równoleżnikowy układ pasm górskich
Zwiększanie wysokości ku południu
Lesistość terenu Karpat
Układ głównych dolin rzecznych regionu

UKŁAD HYDROGRAFICZNY - ZASOBY WODNE



© zgodzinski.com

Zlewnia Wisły

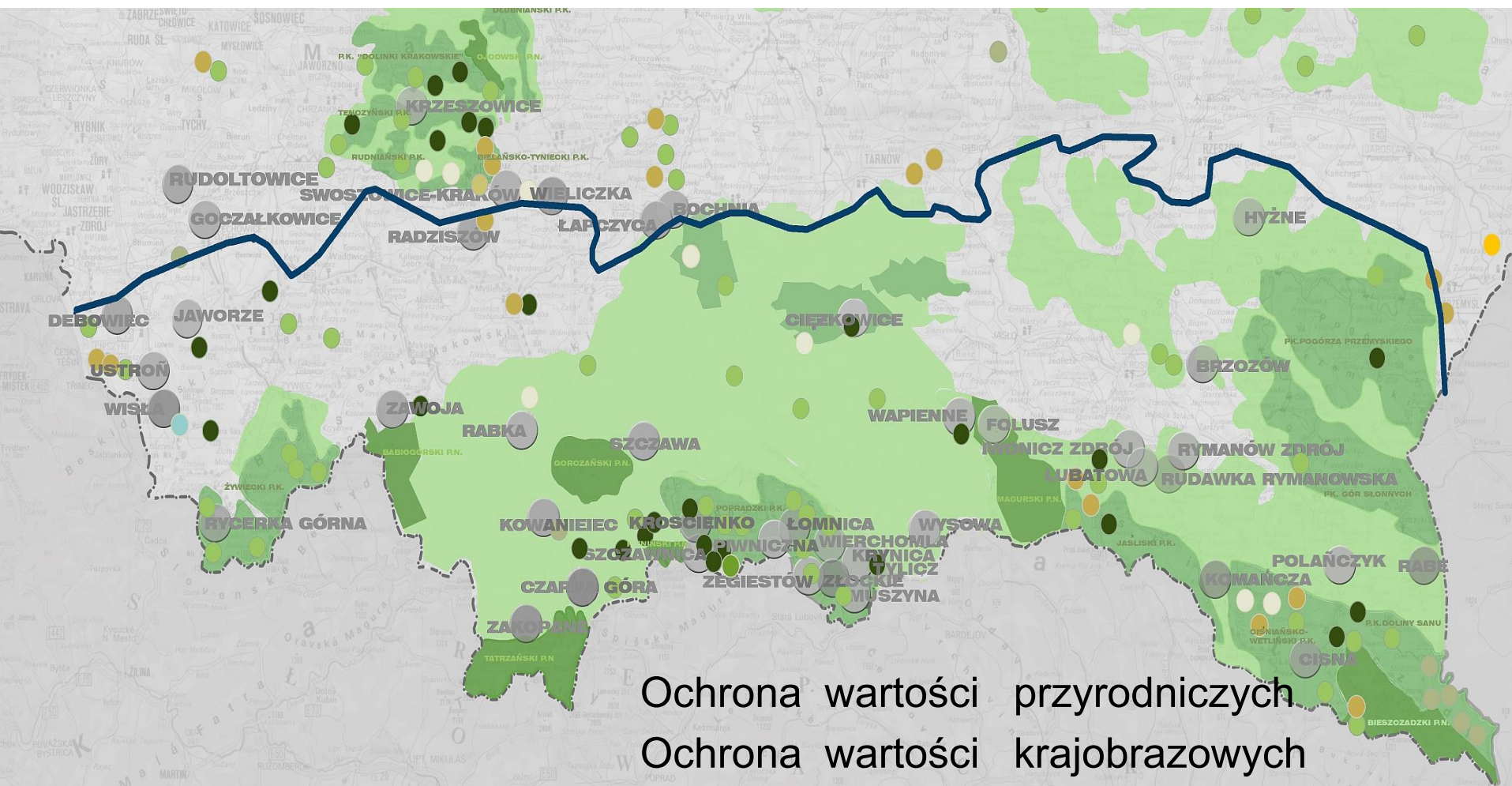
Zmienność przepływów

Retencja


Wody podziemne, odn

Wody mineralne i inne naturalne
surowce lecznicze

OCHRONA PRZYRODY I KRAJOBRAZU



ŚRODOWISKO KULTUROWE



Zespoły i obiekty prawnie chronione
Zespoły i obiekty o wartościach kulturowych
Zespoły i obiekty budownictwa tradycyjnego
Miejsca pamięci
Proponowane formy ochrony

WARTOŚCI ŚRODOWISKA KULTUROWEGO



Obszary i obiekty zabytkowe

Subregiony kulturowe

Obszary krajobrazu kulturowego

STAN ZAINWESTOWANIA I ZAGOSPODAROWANIA



Tereny północne – Pogórze

**Karpackie pasmo uprzemysłowione Pogórze/
Beskidy**

Pasma górskie Beskidy – Pieniny – Gorce – Tatry

ZMIANY W ZAGOSPODAROWANIU MIAST



Sytuacja demograficzna
Czynniki aktywizacji
Lokalne rynki pracy
Przemiany przestrzeni miast






Brak miejsc pracy – wysoki wskaźnik bezrobocia
Wysoki wskaźnik emigracji ze względów
ekonomicznych
Tradycyjnie rozwijane główne kierunki rozwoju:

- wypoczynek
- turystyka
- **lecznictwo uzdrowiskowe**

INFRASTRUKTURA



Tradycyjne źródła energii
Źródła energii odnawialnej
Gospodarka sanitarna
Zaopatrzenie w wodę
Telekomunikacja, Internet

INFRASTRUKTURA TRANSPORTOWA



Zła dostępność transportowa do terenów górskich

Brak dobrego układu transportowego o charakterze międzynarodowych

Fragmentaryczne, współczesne realizacje układów transportu

UWARUNKOWANIA SPOŁECZNE



Nazwa miasta

Rok 2007

Rok 2012

**Nazwa Specjalnej
Strefy Ekonomicznej**

**Jasło
Przemyśl**

**Rymanów
Jedlicze**

**Tarnobrzaska SSE
Europark – Wisła – San**

**Gorlice
Sanok
– obszar przemysłowy**

**Krosno
Zagórz**

Mielecka SSE Europark

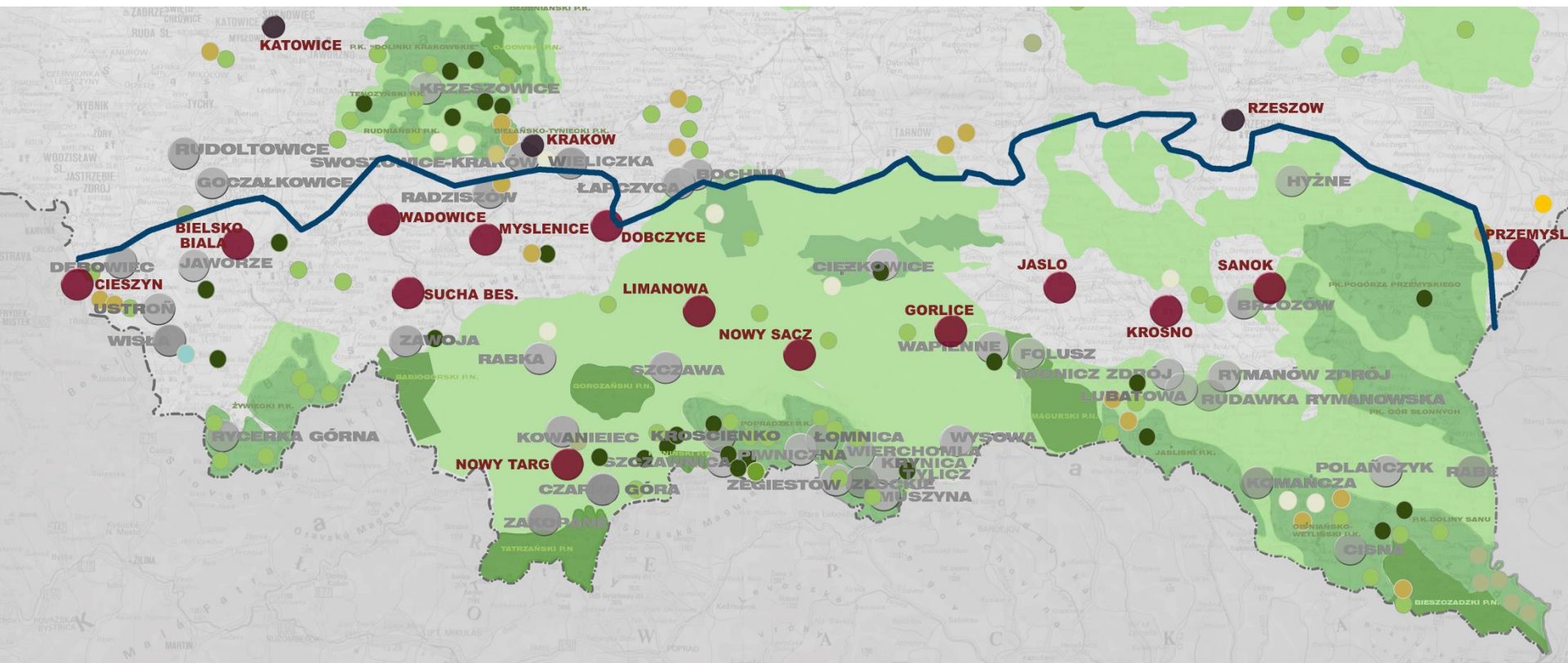
**Krosno
Limanowa
Nowy Sącz
Dobczyce
Gdów**

**Krakowski Park
Technologiczny**

Myślenice

Katowicka SSE

PASMO ŚRÓDKARPACKIE



SZKOLNICTWO ŚREDNIE I WYŻSZE W PAŃMIE ŚRÓDKARPACKIM

Nazwa miasta	Liczba szkół wyższych 2007	Liczba szkół wyższych 2013	Liczba szkół policealnych
Przemyśl	5	5	14
Jasło	1	3	6
Krosno	3	3	9
Sanok	1	1	4
Gorlice	brak	4	6
Nowy Sącz	3	5	25
Limanowa	brak	2	4
Nowy Targ	2	3	10
Myślenice	brak	1	5
Sucha Beskidzka	1	3	5
Wadowice	brak	1	4
Zakopane	brak	4	2
Bielsko – Biała	7	6	48
Żywiec	brak	3	5
Cieszyn	2	5	

KONFLIKTY, OBSZARY PROBLEMOWE

Konflikt priorytetu ochrony wartości a rozwoju innych funkcji, w tym wypoczynku i turystyki

Konflikty tradycji w kształtowaniu przestrzeni a masowego rozwoju

Konflikt wynikający z potrzeby budowy urządzeń hydrotechnicznych, obiektów wypoczynku nadwodnego, a istniejącym zainwestowaniem dolin rzecznych,

Konflikty związane z trasowaniem nowych dróg czy modernizacją istniejących

Konflikt aspiracji społecznych a tradycyjnych priorytetów rozwoju

PODSUMOWANIE I WNIOSKI

Potrzeba i możliwość tworzenia parków regionalnych gwarantujących ochronę wartości środowiska i aktywizację gospodarczą obszaru

Jasne i precyzyjne zapisy odnośnie terenów chronionych, także w zakresie zasad kształtowania form architektury , a zwłaszcza powierzchni działek i powierzchni biologicznie czynnych w ternach zabudowy

Większe zróżnicowane zagospodarowanie terenów o funkcji wypoczynku, turystyki, lecznictwa uzdrowiskowego

Rozpoznanie możliwości kreacji obszarów dla rozwoju nowych technologii, (parki technologiczne, parki naukowe, ew. wyższe obszary przemysłowe)

Zwiększenie udziału powiatów i regionów w planowaniu przestrzennym

Plany obszarów funkcjonalnych i konfliktowych w skali regionalnej

Kształcenie kadr specjalistycznych w zakresie zarządzania projektami UE

Niezbędne wykonywanie szczegółowych projektów urbanistycznych



Dziękuję za uwagę

**Dziękujemy za uwagę.
Zapraszamy ponownie.**

PROJEKT WSPÓŁFINANSOWANY PRZEZ SZWAJCARIĘ W RAMACH SZWAJCARSKIEGO PROGRAMU WSPÓŁPRACY Z NOWYMI KRAJAMI CZŁONKOWSKIMI UNII EUROPEJSKIEJ

Sekretariat projektu:
Centrum UNEP/GRID-Warszawa
Ul. Sobieszyńska 8; 00-764 Warszawa
Tel.: 22 840 66 64; e-mail: sekretariat@karpatylacza.pl

Lider projektu



Partnerzy

